

Montreuil-sous-Bois, le 8 octobre 2014

COMMUNIQUE DE PRESSE

Le pomelo de Corse obtient l'indication géographique protégée (IGP)



*Crédits photos : Apropdec /
D.Tommasi*

Le règlement européen enregistrant l'indication géographique protégée « pomelo de Corse » a été publié au Journal Officiel de l'Union Européenne du 8 octobre 2014.

Le pomelo de Corse est un fruit sans pépin, à peau de couleur jaune pouvant présenter une tache de couleur orangé-rouge sur la surface du fruit. Sa peau est également lisse et fine. Sa chair est de couleur rose à rouge pourpre.

Le pomelo de Corse est très juteux avec une teneur minimum de 38% de jus. Son goût est parfumé et sucré, avec quelques notes d'acidité, mais sans présence d'amertume.

La zone géographique du pomelo de Corse s'étend sur les départements de Haute-Corse et de Corse-du-Sud, où celui-ci était traditionnellement cultivé en verger. Cette zone aux conditions climatiques tempérées, avec une pluviométrie et une humidité de l'air plus importantes que dans les zones habituelles de culture des agrumes, confère au pomelo de Corse une teneur en jus bien plus élevée et un aspect lisse de la peau.

Les premières plantations de pomelo de Corse remontent à une trentaine d'années. Dès 1978, des agrumiculteurs réalisaient les premières plantations. Depuis, la filière s'organise afin de promouvoir la production de pomelo de Corse, développer la commercialisation et identifier les conditions les plus propices à la production d'un produit de qualité.



L'indication géographique protégée est un signe européen qui existe depuis 1992 et assure au consommateur que le produit tire une ou plusieurs caractéristiques de son origine géographique.

Pour les fabricants, l'enregistrement de l'IGP garantit une protection de la dénomination « pomelo de Corse » sur tout le territoire de l'Union européenne.

Données chiffrées en 2014 :

- 26 producteurs
- 2929 tonnes produites

Contacts Presse :

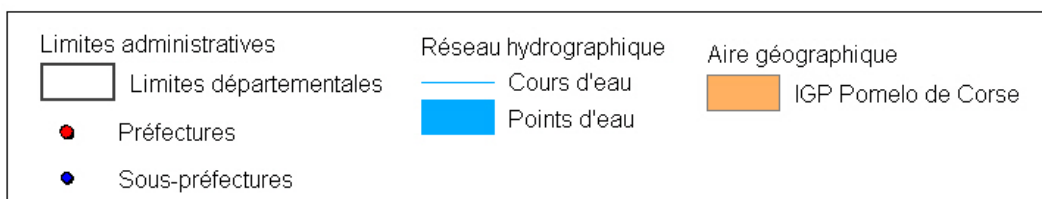
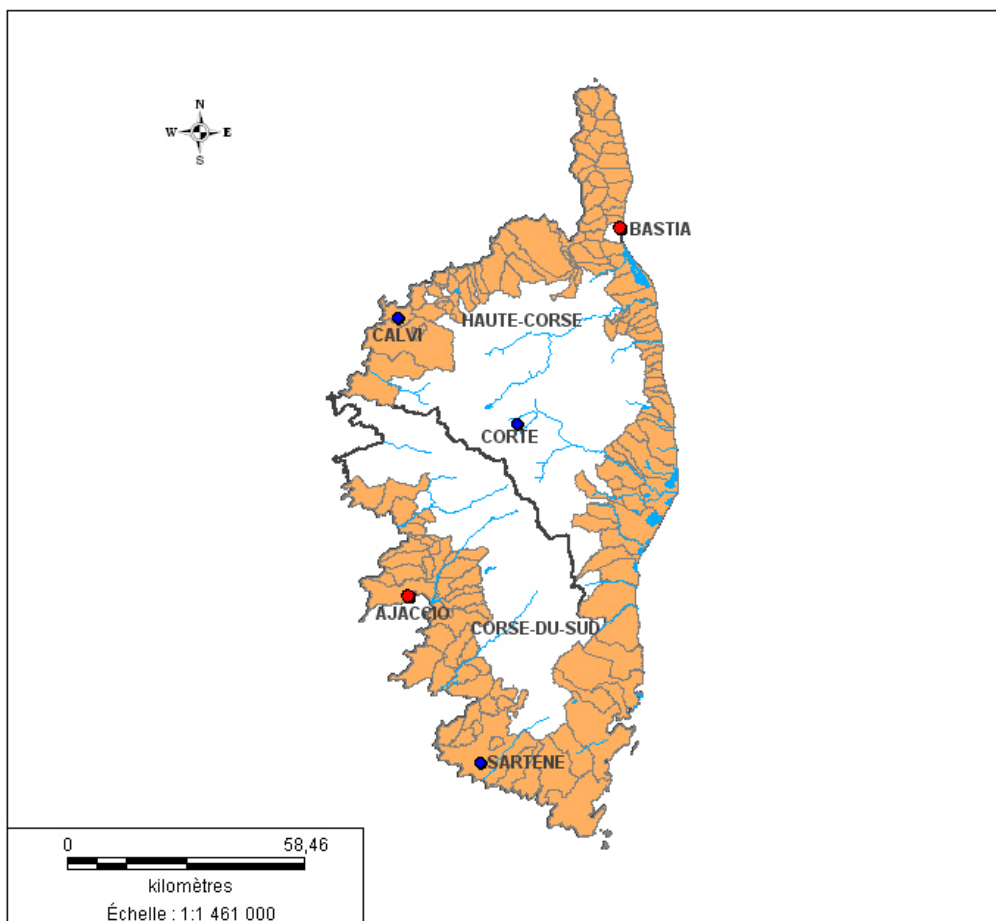
Marlène Gloaguen 01 73 30 38 78

Sophie Lepage 01 73 30 38 14



INSTITUT NATIONAL
DE L'ORIGINE ET DE
LA QUALITÉ

Annexe Aire géographique de l'IGP Pomelo de Corse



Sources : BDCARTO2011, MAPINFO, INAO, 11/2011

Contacts Presse :

Marlène Gloaguen 01 73 30 38 78

Sophie Lepage 01 73 30 38 14