



INSTITUT NATIONAL
DE L'ORIGINE ET DE
LA QUALITÉ



Montreuil-sous-Bois, le 7 juillet 2016

COMMUNIQUÉ

Le Soumaintrain obtient l'indication géographique protégée (IGP)



La Commission européenne a enregistré la dénomination « Soumaintrain » en Indication géographique protégée (IGP), par règlement paru au Journal Officiel de l'Union européenne le 14 juin 2016. Cet enregistrement fait suite à l'avis favorable émis par le Comité national des Indications géographiques protégées de l'INAO.

Le « Soumaintrain » est un fromage à pâte molle et à croûte lavée, à prédominance lactique, exclusivement fabriqué avec du lait de vache entier. Cette croûte, de couleur ivoire-jaune à ocre, est légèrement humide. Sa pâte de couleur blanc-ivoire est moelleuse, lisse et légèrement granuleuse.

Le « Soumaintrain » a une forme de cylindre plat, d'un diamètre variant de 90 à 130 millimètres et d'un poids compris entre 180 et 600 grammes. Il est affiné selon une technique spécifique qui consiste à laver régulièrement la croûte à l'eau salée durant l'affinage.

Le « Soumaintrain » développe un arôme intense et persistant de nature « animale » et suivant la saison, des arômes « végétaux » qui viennent nuancer cette perception. De plus, l'affinage lui donne une pointe d'amertume « noble » spécifique.

Sa fabrication à base de caillé lactique lui confère toutefois la particularité de conserver, même après l'affinage, une odeur et un goût lactique caractéristiques et très perceptibles.

L'aire géographique du « Soumaintrain » est une zone de plaine herbagère située aux confins des départements de l'Aube, de l'Yonne et de la Côte-d'Or. Le berceau historique de la production du « Soumaintrain » se trouve dans le département de l'Yonne, dans les vallées de l'Armanche et de l'Armançon. Cette zone comporte des facteurs naturels propices au maintien d'exploitations laitières sur des territoires d'élevage inadaptés aux autres activités agricoles.

L'indication géographique protégée est un signe européen qui existe depuis 1992 et assure au consommateur que le produit tire une ou plusieurs caractéristiques de son origine géographique.

Pour les fabricants, l'enregistrement de l'IGP garantit une protection de la dénomination « Soumaintrain » sur tout le territoire de l'Union européenne.

Données chiffrées (2015) :

- **22** opérateurs concernés
- **130** tonnes produites de Soumaintrain

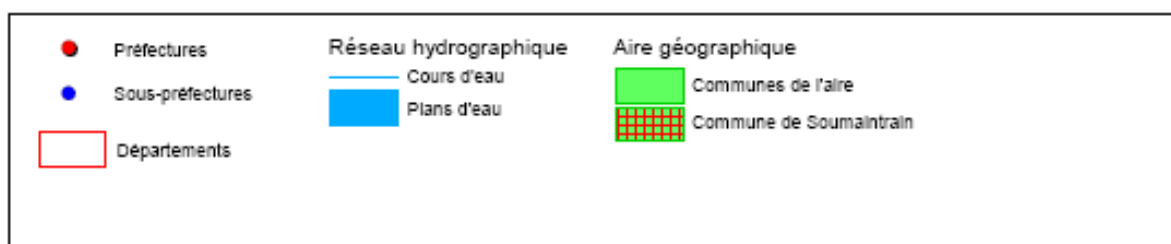
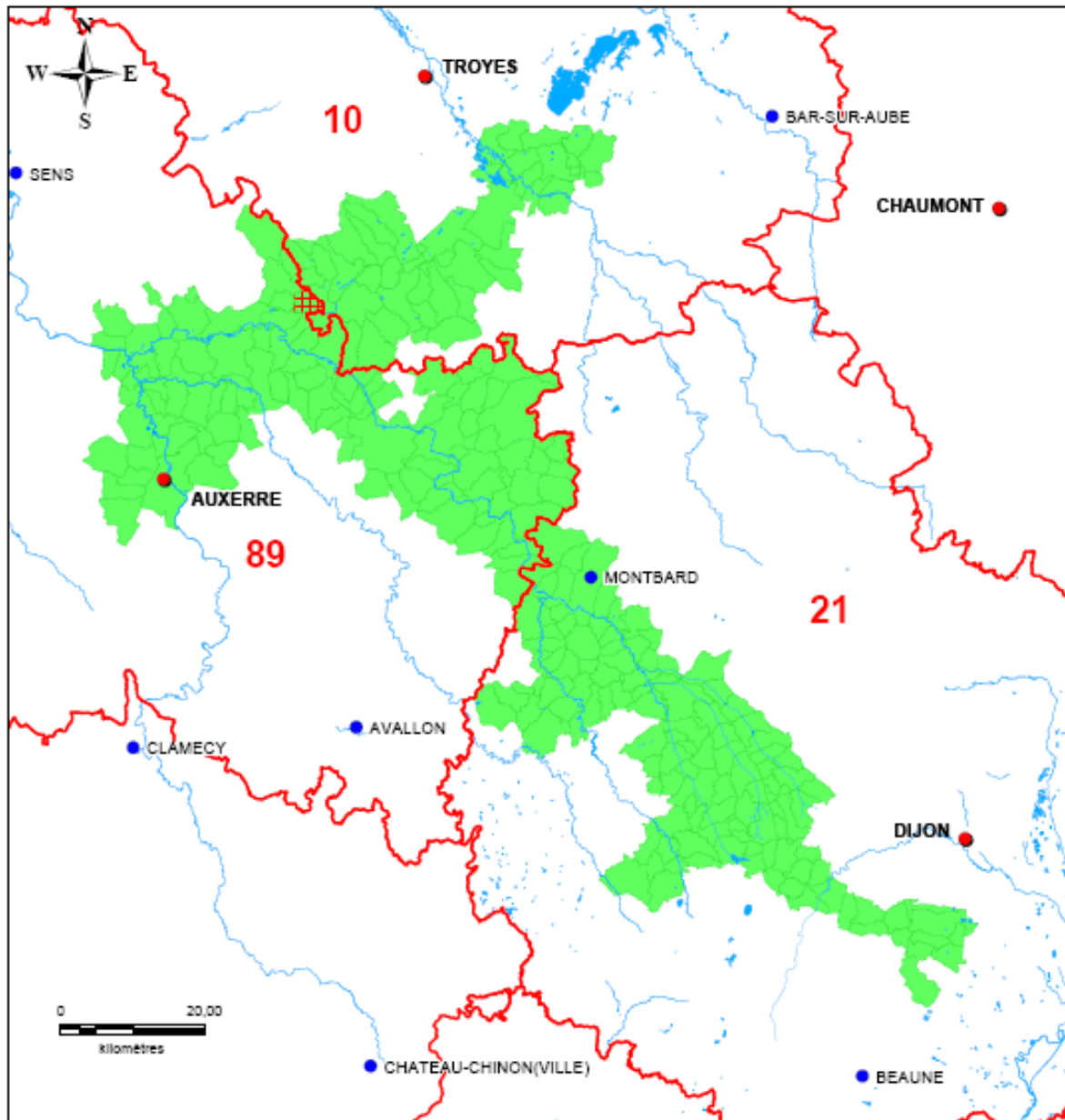
© Association Soumaintrain – Images et Associés

Contacts Presse :

Nadia MICHAUD 01 73 30 38 78 / Noham BEKHIEKH 01 73 30 38 14

Aire géographique de l'IGP Soumaintrain

Sources : BDCARTO-IGN, MAPINFO, INAO, 02/2014



Contacts Presse :

Nadia MICHAUD 01 73 30 38 78 / Noham BEKHIEKH 01 73 30 38 14