



INSTITUT NATIONAL
DE L'ORIGINE ET DE
LA QUALITÉ



Montreuil-sous-Bois, le 25 janvier 2017

COMMUNIQUÉ L'IGP pour le « Brillat-Savarin »



La Commission européenne a enregistré la dénomination « Brillat-Savarin » en Indication géographique protégée, par règlement paru au Journal officiel de l'Union européenne le 19 janvier 2017.

Cet enregistrement fait suite à l'avis favorable émis par le Comité national des IGP, Label Rouge et STG de l'INAO.

Le « Brillat-Savarin » est un fromage à pâte molle issu d'un caillé lactique et fabriqué exclusivement à partir de lait de vache entier et de crème de lait de vache.

Il est qualifié d'« *affiné* » lorsque sa croûte blanche à ivoire est recouverte d'une flore blanche (à dominante *Penicillium candidum* et /ou *Geotrichum*).

Il se définit aussi par sa pâte fine à la texture fondante, ses arômes de champignon, et ses saveurs de noisette.

L'aire géographique de production du « Brillat-Savarin » s'étire de la Seine-et-Marne au nord de la Saône-et-Loire. Elle constitue un territoire sur lequel a perduré, au cours des cinquante dernières années, une production **qui combine subtilement la maîtrise de la technologie lactique et celle de l'enrichissement en matière grasse.**

L'IGP est un **signe européen** qui, depuis 1992, assure au consommateur que le produit tire une ou plusieurs caractéristiques de son origine géographique. L'obtention de ce signe protège la dénomination « Brillat-Savarin » dans toute l'Union européenne.

Comme pour tous les produits sous signe d'identification de la qualité et de l'origine (AOP, IGP, STG, Label Rouge, Agriculture Biologique), des contrôles réalisés par des organismes indépendants permettent de s'assurer du respect des conditions de production.

Données chiffrées (2016) :

- 8 opérateurs concernés
- 1400 tonnes produites (estimation)

© GBS

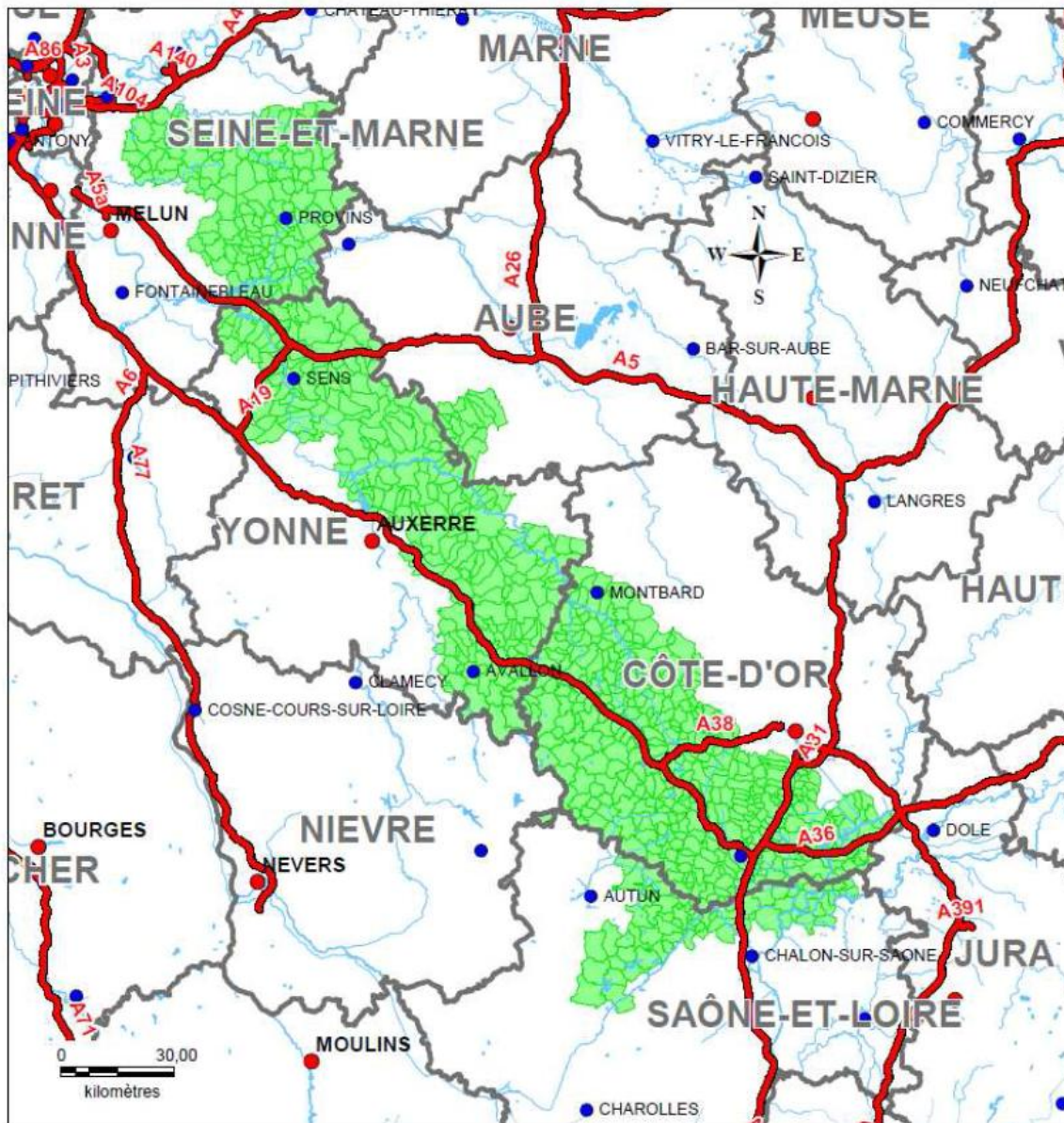
Contacts Presse :

Nadia MICHAUD - 01 73 30 38 78 – n.michaud@inao.gouv.fr
Noham BEKHIEKH - 01 73 30 38 14 – n.bekhiekh@inao.gouv.fr
www.inao.gouv.fr



Aire géographique de l'IGP « Brillat-Savarin »

Sources : BDCARTO-IGN, MAPINFO, INAO, 02/2015



Contacts Presse :

Nadia MICHAUD - 01 73 30 38 78 – n.michaud@inao.gouv.fr

Noham BEKHIEKH - 01 73 30 38 14 – n.bekhiekh@inao.gouv.fr

www.inao.gouv.fr