



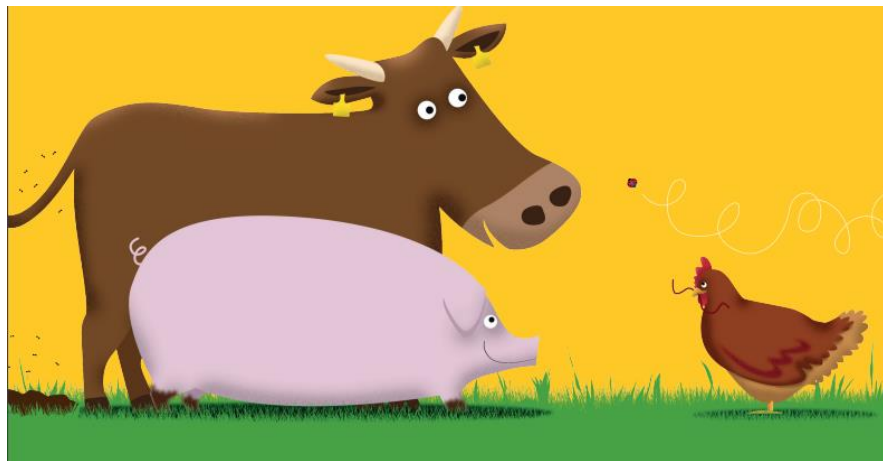
RÉPUBLIQUE
FRANÇAISE

*Liberté
Égalité
Fraternité*



INSTITUT NATIONAL
DE L'ORIGINE ET DE
LA QUALITÉ

WEBINAIRE SANTE ANIMALE CONTEXTE RÉGLEMENTAIRE



Qu'est ce que la BIO ?



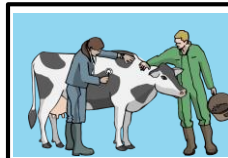
Qu'est ce que l'agriculture biologique ?

C'est un mode de production ...



Défini par un
règlement européen

3 grands objectifs



Veiller à un niveau élevé
de bien-être animal



Produire des produits de
haute qualité



Protéger l'environnement
et le climat

Enjeux et principes en élevage

Par exemple, pour répondre aux objectifs de...



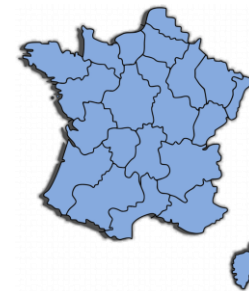
Bien être animal

et



Autonomie des élevages

Enjeux et principes en élevage



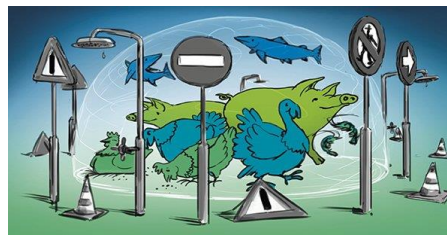
production
adaptée au site
et liée au sol



Condition de logement
(pratiques, densité...)



Accès permanent à des
espaces de plein air



Santé axée sur la prophylaxie



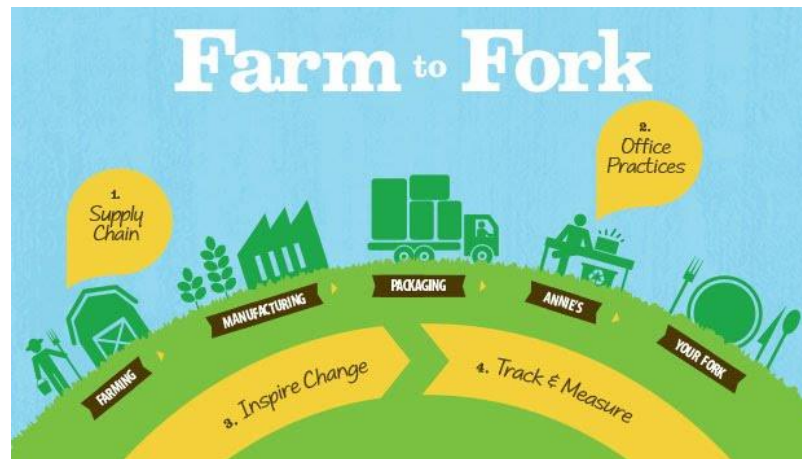
Restreindre l'utilisation
d'intrants



Animaux biologiques
nés sur l'exploitation
nourris avec des
aliments biologiques

Qu'est ce que l'agriculture biologique ?

Contrôles tout au long de la filière



Qu'est ce que l'agriculture biologique ?

En résumé...



Démarche
individuelle



S'applique aux
produits agricoles
bruts et transformés



Cumulable avec les autres signes de qualité (SIQO)



Contrôlé par un organisme
tiers agréé par l'INAO
habilité par la COFRAC



Régulé par un
règlement européen
(2018/848)

Traitements antiparasitaires

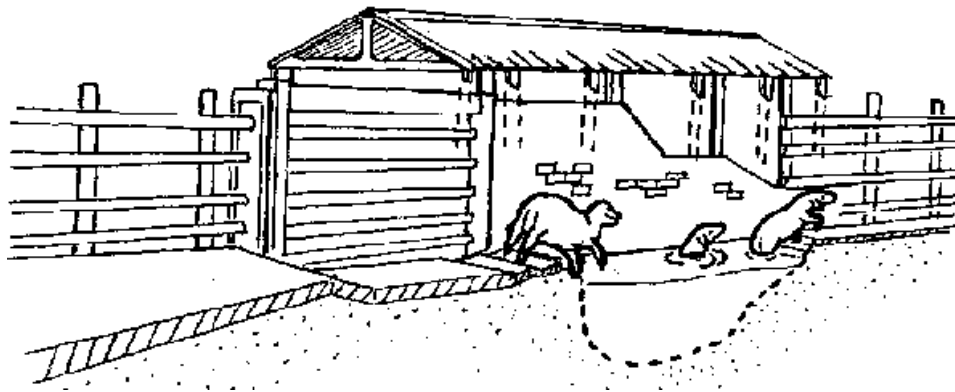


Image : fao.com

Focus sur les antiparasitaires

Prophylaxie

Traitements allopathiques chimiques limités au strict minimum

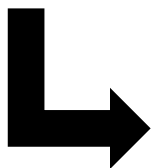


Focus sur les antiparasitaires

Santé animal

+

Intégrité des produits biologiques



Délai d'attente après administration d'un traitement allopathique chimique de synthèse

Focus sur les antiparasitaires

- Les antiparasitaires sont des traitements allopathiques chimique de synthèse et ne peuvent pas être utilisés en prévention.
- Le temps d'attente est doublé et est fixé au minimum à 48 heures



image : bavehector.be

Alimentation lactée



Focus sur l'alimentation lactée

Aliment biologique de préférence
produit sur l'exploitation

Sans produits chimiques de synthèse

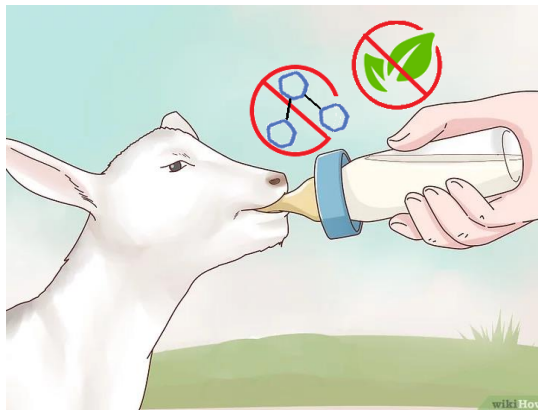
Santé animale



Focus sur l'alimentation lactée



Les animaux non sevrés sont nourris de préférence au lait maternel



L'utilisation d'aliments d'allaitement de remplacement contenant des composants chimiques de synthèse ou composant d'origine végétale est interdit

Image : [wikihow.com](https://www.wikihow.com)

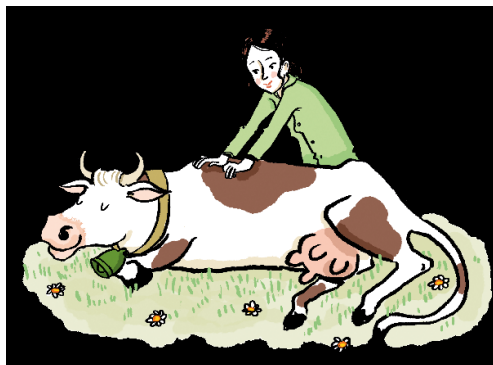
Écornage et ébourgeonnage



Focus ébourgeonnage et écornage

niveau élevé de
bien-être animal

souffrance, douleur ou détresse évitée ou
réduite au minimum



Écornage et ébourgeonnage autorisés à titre
exceptionnel sous certaines conditions lorsqu'ils
améliorent la santé et le bien être des animaux

Focus écornage et ébourgeonnage

Autorisés au cas par cas à titre exceptionnel



→ demande de dérogation

→ Instruction par les services de l'INAO

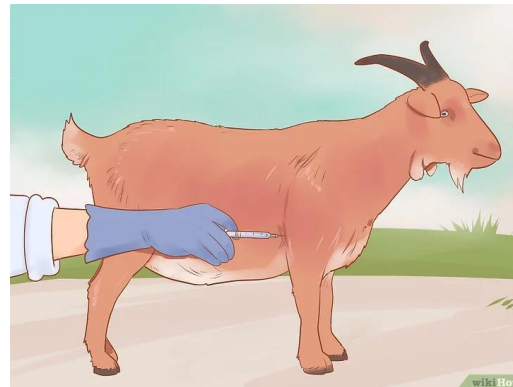
Focus écornage et ébourgeonnage



Écornage en cas
d'urgence
vétérinaire



Pratiqués par une
personne qualifiée



Prise en charge de
la douleur

