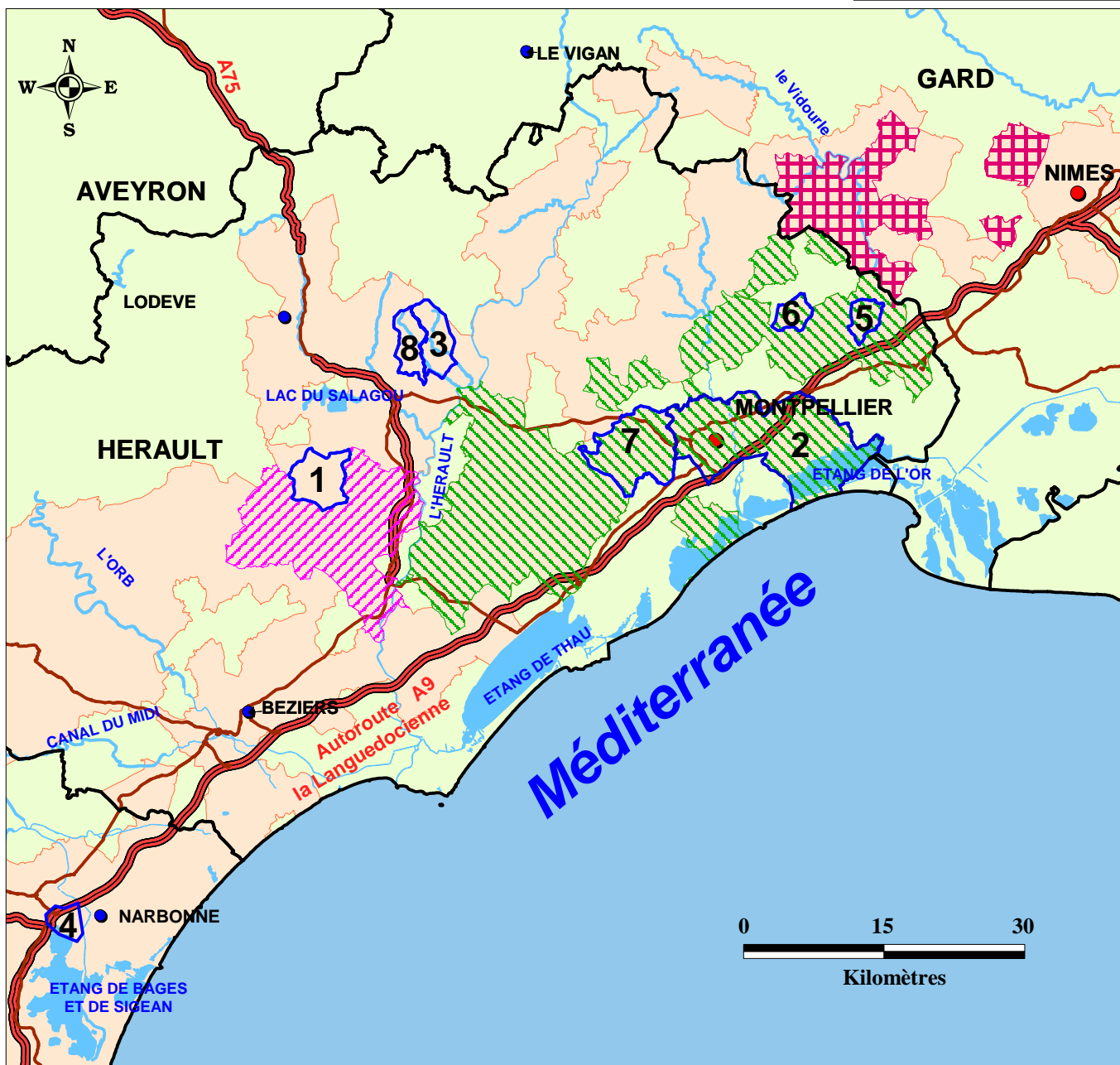
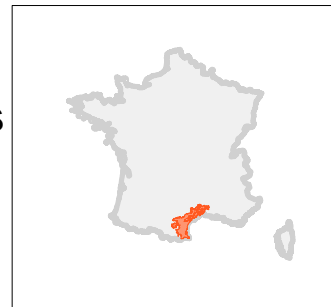




INSTITUT NATIONAL  
DE L'ORIGINE ET DE  
LA QUALITÉ

# Aires géographiques des dénominations complémentaires de l'AOC "LANGUEDOC"



## Entités administratives

- Limites départementales
- Préfectures
- Sous-préfectures

## Réseau hydrographique

- Cours d'eau
- Plan d'eau

## Réseau routier

- Autoroutes
- Routes principales

## Aires géographiques

- AOC Languedoc
- AOC Languedoc - Grés de Montpellier
- AOC Languedoc - Pézenas
- AOC Languedoc - Sommières

- |   |                        |   |                                  |
|---|------------------------|---|----------------------------------|
| 1 | Languedoc Cabrières    | 5 | Languedoc Saint-Christol         |
| 2 | Languedoc La Méjanelle | 6 | Languedoc Saint-Drézéry          |
| 3 | Languedoc Montpeyroux  | 7 | Languedoc Saint-Georges d'Orques |
| 4 | Languedoc Quatourze    | 8 | Languedoc Saint-Saturnin         |